

# Mettre l'humain et la planète au cœur de l'énergie de demain.



RAPPORT INTÉGRÉ 2023

# Sommaire

## Le groupe

- 2 Profil
- 4 Projets phares

## Stratégie et performance

- 8 Édito
- 10 Notre mission
- 12 Nos leviers stratégiques
- 14 Notre modèle d'affaires
- 16 Notre performance

## Notre engagement et notre impact

- 18 Deuxième année pour CVE en tant qu'entreprise à mission
- 20 Agir en faveur de la transition énergétique
- 22 Engager les équipes
- 24 Encourager la création de valeur locale partagée

## Notre organisation

- 26 Structurer, organiser, déléguer pour gagner en efficacité
- 27 Organigramme



## S'engager pour un avenir commun

CVE est né de la volonté partagée de répondre aux besoins énergétiques des entreprises et des collectivités, en cohérence avec leurs enjeux environnementaux. Le groupe entend, par son action, participer à la transition énergétique et a choisi pour cela de développer un modèle qui repose sur la production et la vente directe d'énergies renouvelables locales. Si le projet entrepreneurial de CVE revêt bien sûr une dimension économique avec une création de richesses partagée, notamment avec les collaborateurs, il est aussi collectif, humain et créateur de richesses environnementales et sociales. Nous le souhaitons à la fois socialement juste, économiquement viable et écologiquement responsable. Nous œuvrons ainsi pour un monde durable, où la nécessaire satisfaction des besoins énergétiques de nos clients ne compromet pas l'avenir de la planète ni celui de ses habitants. CVE innove et conçoit ainsi les modèles énergétiques de demain, au service de la société et en partageant le sens de sa mission avec les femmes et les hommes engagés dans cette transition énergétique.

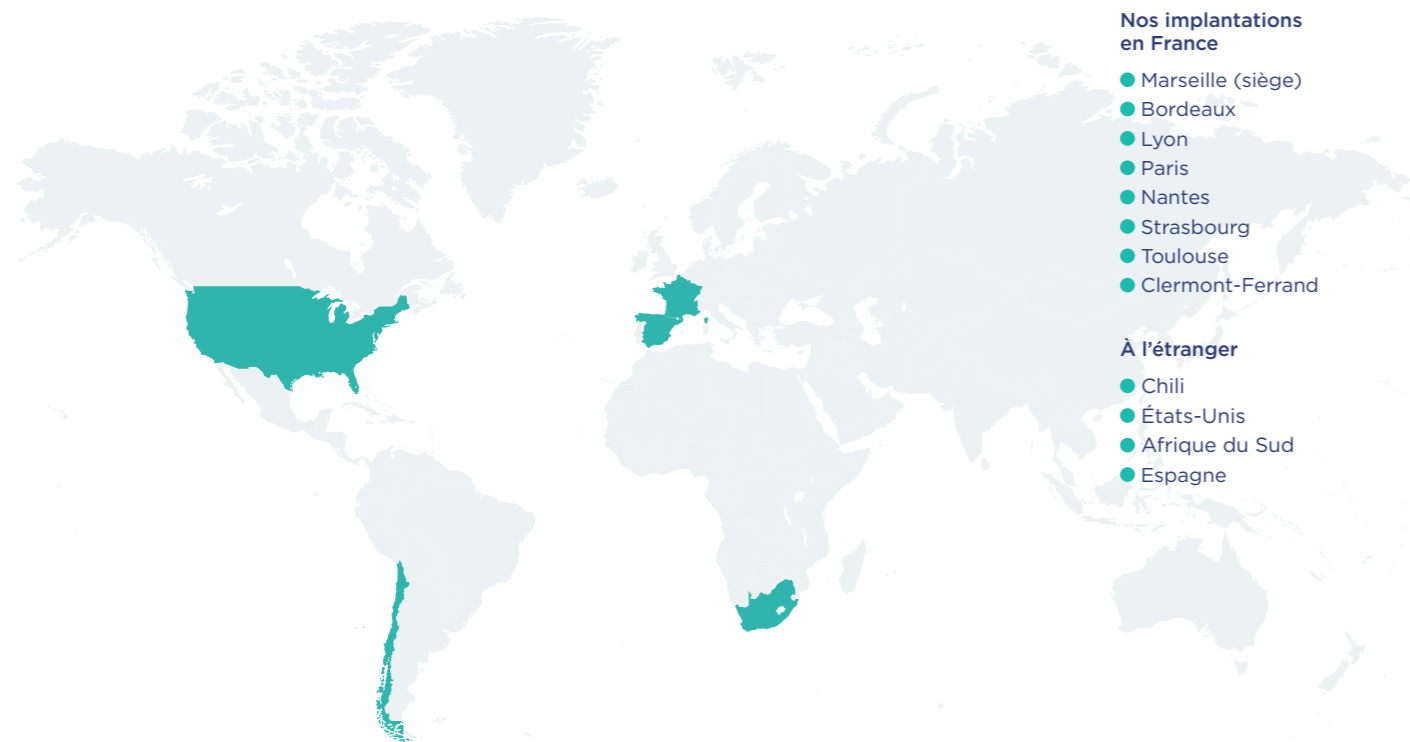
Pour plus d'informations :  
<https://www.cvegroup.com/>



# Profil

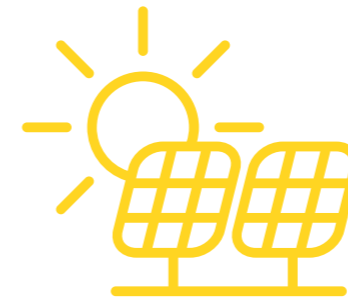
## MÉTIER

Producteur d'énergies renouvelables décentralisées en circuit court au service des entreprises, des collectivités et du monde agricole.



**CVE EST UNE ENTREPRISE À MISSION, LABELLISÉE B CORP**

## 3 ÉNERGIES



Solaire



Biogaz



Hydrogène

## 5 ACTIVITÉS



Développement



Financement



Construction



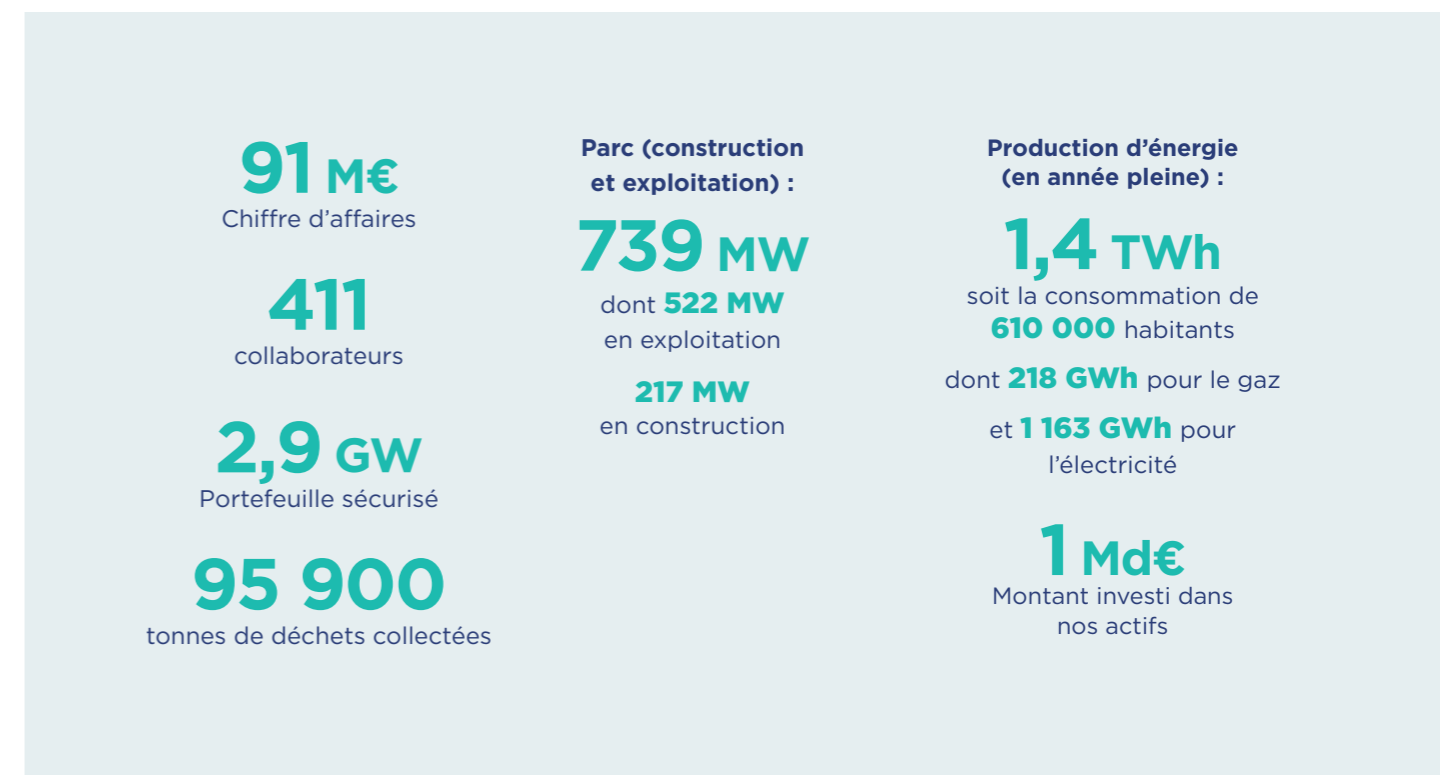
Exploitation



Vente d'énergie

## NOS SOLUTIONS ET SERVICES

- Production et vente d'électricité et de gaz verts
- Solarisation de fonciers, parkings et bâtiments
- Gestion des déchets organiques
- Fertilisation des sols



# Projets phares

## CVE et Saint-Gobain signent un PPA\* de 140 GWh en Afrique du Sud

CVE poursuit son développement à l'international avec la signature d'un contrat d'achat d'électricité renouvelable en Afrique du Sud avec le verrier et producteur français de matériaux Saint-Gobain, pour environ 140 GWh d'électricité solaire. D'une durée de 20 ans, ce PPA devrait couvrir environ 40 % des besoins en électricité des quatre principaux sites industriels de Saint-Gobain dans le pays, qui fabriquent des plaques de plâtre et du mortier. Ils se situent à Brakpan, Alrode et Germiston autour de Johannesburg, ainsi qu'à Parrow, dans le Western Cape. L'électricité sera produite par quatre centrales en toiture, qui totalisent 4,5 MWc de capacité.

\* Power Purchase Agreement.

**40 %**  
des besoins en électricité  
des quatre principaux sites industriels  
de Saint-Gobain dans le pays  
devraient être couverts  
par le PPA



## Grand Châteaudun : développement d'un projet de production et de distribution d'hydrogène renouvelable

CVE obtient une motion de soutien devant le conseil communautaire du Grand Châteaudun pour officialiser le développement d'un projet de production et de distribution d'hydrogène renouvelable sur son territoire. Ce projet s'inscrit dans la volonté du Grand Châteaudun de favoriser la réindustrialisation tout en stimulant l'émergence de nouveaux écosystèmes, notamment la reconversion de l'aérodrome. Le projet, d'une capacité initiale de 2 à 2,5 MW d'électrolyse, soit 800 kg d'hydrogène produits par jour, sera implanté sur une surface d'au moins 6 000 m<sup>2</sup> sur l'ancienne base aérienne de 400 ha.



## Décarbonation des usages

CVE développe des solutions de décarbonation de la chaleur industrielle à travers des BPA (Biogaz Purchase Agreements) ou de la production d'hydrogène sur site. Le groupe propose aussi une offre hydrogène pour la mobilité lourde et captive, et une autre pour la décarbonation de l'industrie diffuse. CVE étudie également la valorisation de son biogaz en carburant BioGNV.

**100 M€**  
Nouvelle levée de fonds  
auprès d'ICG, déjà entré  
au capital de CVE en 2020

**237 000**  
tonnes de biodéchets  
sous contrat pour les unités  
de méthanisation de CVE

## 1<sup>er</sup> producteur indépendant de biométhane en France

CVE Biogaz s'est renforcée sur la partie amont de la collecte et du traitement des biodéchets qui approvisionnent ses différentes unités, avec l'ouverture de deux franchises Ecovalim. Deux unités de méthanisation ont été mises en service en région Auvergne-Rhône-Alpes et trois autres sont entrées en construction en Nouvelle-Aquitaine et dans l'Allier.



**Pratique consistant à combiner l'agriculture et la production d'énergie solaire, l'agrivoltaïsme maximise l'utilisation des terres des agriculteurs tout en contribuant à la transition énergétique. CVE a sécurisé six projets d'agrivoltaïsme en élevage pour 125 MW. Nous collaborons avec l'INRAE pour définir les pratiques optimales de l'agrivoltaïsme.**

**Clément Heirwegh,**  
Responsable agrivoltaïsme



## Lancement de CVE España

CVE poursuit le développement de son activité solaire avec l'ouverture de sa filiale en Espagne. En cohérence avec sa stratégie, CVE vise le segment des projets solaires connectés au réseau de distribution à forte acceptabilité locale et s'intéresse aussi au marché de l'autoconsommation. CVE España compte six parcs en construction (23 MW au total) dans la région d'Aragon, dont la mise en service est prévue fin 2024. La filiale finalise, par ailleurs, son premier PPA avec un industriel.

# 130 000 €

de dons versés  
en 2023 en France  
en mécénat financier

## Création de la Fondation CVE, abritée à la Fondation de France

La Fondation CVE, donner l'énergie d'agir a pour objet d'aider chacun à construire collectivement une société plus durable et équilibrée, pour que les personnes en situation de précarité puissent s'engager dans un projet de vie durable, qui favorise leur épanouissement dans un territoire équilibré, inclusif et respectueux de l'environnement. CVE structure ainsi sa démarche philanthropique et associe ses équipes au travers de sa gouvernance. Le Comité exécutif de la Fondation CVE compte six administrateurs représentant CVE et trois personnalités qualifiées externes : Jane Bouvier, fondatrice de l'École au présent à Marseille, Benjamin de Molliens, conférencier, et Arnaud Poissonnier, entrepreneur social. Un comité de projets composé de 11 collaborateurs a également été constitué pour identifier de nouvelles structures à soutenir et créer du lien auprès des associations déjà accompagnées par la Fondation CVE.

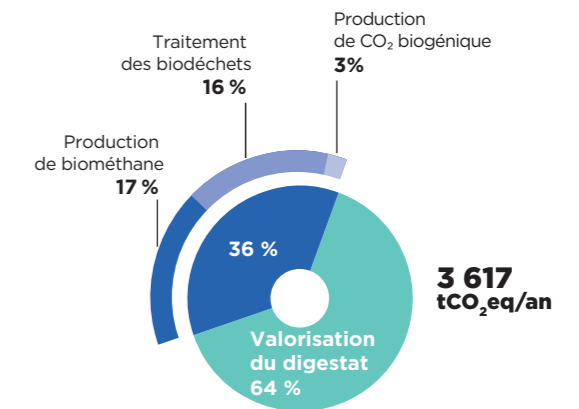
## Une démarche à impact proactive

- Entreprise à mission depuis 2022
- Labellisée B Corp en 2023
- Mise en œuvre de neuf indicateurs de performance extra-financière, audités en mai 2024
- Lancement de la Fondation CVE, donner l'énergie d'agir, abritée à la Fondation de France
- Lancement du TIC biogaz : taux d'impact carbone pour l'activité biogaz
- Membre de l'initiative pilote « Dividendes climat » créée par Team for The Planet et l'ADEME notamment.

## CVE Chile remporte 600 MW de projets

Le 3 novembre 2023, CVE Chile a remporté un appel d'offres pour quatre projets de 150 MWp chacun, ajoutant ainsi 600 MWp à son portefeuille. Ces projets, situés dans les régions de Ñuble et O'Higgins, à proximité des lieux où l'énergie sera consommée, illustrent la vision du groupe axée sur la vente locale d'énergie. Avec ces nouveaux projets, la filiale chilienne du groupe a franchi un jalon important et dépasse la barre du 1 GWp de portefeuille global.

## RÉSULTAT DU TIC BIOGAZ POUR UNE CENTRALE TYPE DE 23 GWH/AN



L'intensité carbone\* de la production de biométhane (51,5) est environ 5 fois moins élevée que celle du gaz naturel (239)

\* En gCO<sub>2</sub>eq/kWh PCI.

# 2,9 GW

au 31/12/23

Un portefeuille sécurisé en forte hausse grâce, notamment, aux activités au Chili et en France



2023 a été marquée par le déploiement de notre offre Halo Community Solar dans l'Etat de New York. Trois projets ont été raccordés au réseau en 2023 et huit autres sont actuellement en construction dans l'État de New York. Nous prévoyons d'atteindre un parc de plus de 220 MW en 2025 aux États-Unis.

Thibaut Delespaul, General Manager CVE North America



# Édito



## Quelles sont les grandes tendances du secteur des énergies renouvelables dans le monde ?

**Pierre de Froidefond :** 2023 a été marquée par un déploiement massif des énergies renouvelables (EnR) dans le monde, renforçant leur rôle dans la lutte contre le changement climatique. 473 GW de nouvelles capacités ont été installés (*source Irena*), principalement dans le photovoltaïque, soit une hausse de 30 % par rapport à 2022. Les renouvelables représentent 86 % des nouvelles capacités électriques installées en 2023, portant le parc mondial à 3870 GW. Ces chiffres impressionnent, bien sûr, et démontrent une avancée notable vers l'objectif, fixé lors de la COP28, de tripler la capacité mondiale d'ici 2030. Serons-nous en mesure collectivement d'atteindre ces objectifs ambitieux mais indispensables pour limiter le réchauffement à 1,5 °C ? Pour y arriver, il faut intensifier le déploiement des EnR

à hauteur de 1 050 GW de nouvelles capacités par an, car elles constituent la seule alternative compétitive et durable, face aux énergies fossiles, pouvant être construite dans des délais courts. C'est une transformation majeure de nos économies qui est engagée. CVE, en tant que producteur d'électricité et de gaz renouvelables, y contribue activement.

**Hervé Lucas :** Pour réussir cette transformation, il nous faut accélérer et rationaliser les actions incitatives; une mobilisation globale et une collaboration transnationale sont indispensables. Pour les pays développés, cela impliquera nécessairement de se doter, dans les politiques nationales, de feuilles de route claires à moyen et long termes avec des objectifs chiffrés et mesurables; de réduire les délais et les complications administratives; d'investir dans la modernisation et l'adaptation des réseaux, y compris la flexibilité; et, enfin, de progresser en matière d'efficacité et de sobriété énergétiques.

## Comment CVE a-t-il su saisir les opportunités d'un marché porteur ?

**Arnaud Réal del Sartre :** Guidé par notre raison d'être, CVE contribue activement à l'émergence de nouveaux modèles énergétiques qui reposent sur une production territoriale décentralisée et une énergie commercialisée en circuits courts. Avec une seconde levée de fonds de 100 M€ réalisée auprès d'ICG, CVE s'est doté de moyens supplémentaires pour saisir les opportunités d'un marché très porteur en France et à l'international. En 2023, CVE a augmenté son chiffre d'affaires de 19 %, témoignant de sa croissance continue et robuste, à la fois sur ses marchés solaires en France et à l'international, et sur l'ensemble de la chaîne de valeur du biogaz en France. CVE a, enfin, renforcé sa réserve de croissance en sécurisant un portefeuille de projets qui a doublé en un an, atteignant 2,9 GW fin 2023.

## De quelles façons est-ce que CVE innove pour répondre aux attentes de ses clients ?

**Pierre :** CVE déploie un processus d'innovation destiné à construire les modèles énergétiques de demain, en intégrant de nouvelles technologies, en imaginant

de nouveaux modèles d'affaires ou encore en se réinventant sur le plan social et environnemental. Le spectre de ces innovations est large, portant aussi bien sur l'agrivoltaïsme, conçu en premier lieu pour améliorer les conditions d'exploitation agricole, que sur le stockage comme outil de flexibilité des réseaux.

En 2023, CVE a aussi travaillé sur de nouvelles offres pour accroître la décarbonation de l'industrie et des transports en lançant son activité hydrogène. Nous poursuivons, par ailleurs, notre développement dans le biogaz, que ce soit en investissant dans des déconditionneurs pour trier les déchets ou en testant la valorisation du CO<sub>2</sub> biogénique produit par nos méthaniseurs, ce qui témoigne de notre vision d'acteur multi-énergies.

**Arnaud :** Au-delà de l'enjeu climatique global, les entreprises doivent aller plus loin dans leur décarbonation pour, a minima, réduire leur exposition au changement climatique: par exemple, une hausse des températures terrestres peut amener des besoins complémentaires en eau et conduire à une perte de productivité. De plus en plus d'entreprises commencent à évaluer leur vulnérabilité face au réchauffement global. Selon le ministère de la Transition écologique, 19 % d'entre elles se considèrent comme très à risque vis-à-vis du dérèglement climatique.

## Comment CVE a-t-il conforté ses engagements ESG en 2023 ?

**Hervé :** Entreprise B Corp et société à mission, CVE affirme son positionnement d'entreprise à impact orientée vers la recherche du bien commun. Nous avons déployé en 2023 une feuille de route pour chacun des piliers de notre démarche à impact: environnement, humain et social. Chaque pilier est animé par notre Comité impact avec de nombreux contributeurs au sein de l'entreprise. Nos activités favorisent la création d'emplois locaux, le respect de la biodiversité, l'attractivité territoriale, le développement économique et industriel, la réduction de la précarité énergétique et l'utilisation des ressources naturelles locales.

**Pierre :** Notre mission est de « mettre l'humain et la planète au cœur de l'énergie de demain » en portant collectivement un projet d'entreprise créateur de richesses économiques, environnementales et sociales, où la nécessaire satisfaction des besoins énergétiques de nos clients assure un avenir durable à notre planète et ses habitants.



# Notre mission

CVE est un producteur d'énergies renouvelables (électricité et gaz verts) qui accompagne les entreprises, les collectivités et le monde agricole dans la décarbonation de leurs activités et usages.

Nous cherchons, dans chaque projet, à limiter les conséquences des activités humaines sur le climat et à générer un impact environnemental et social positif. Notre raison d'être: mettre l'humain et la planète au cœur de l'énergie de demain.

## Notre vision

Nous déployons notre mission avec une vision claire : construire les modèles énergétiques de demain en produisant des énergies renouvelables décentralisées, réparties au cœur de nos territoires au plus près des sites de consommation, et en commercialisant cette énergie produite en circuit court.

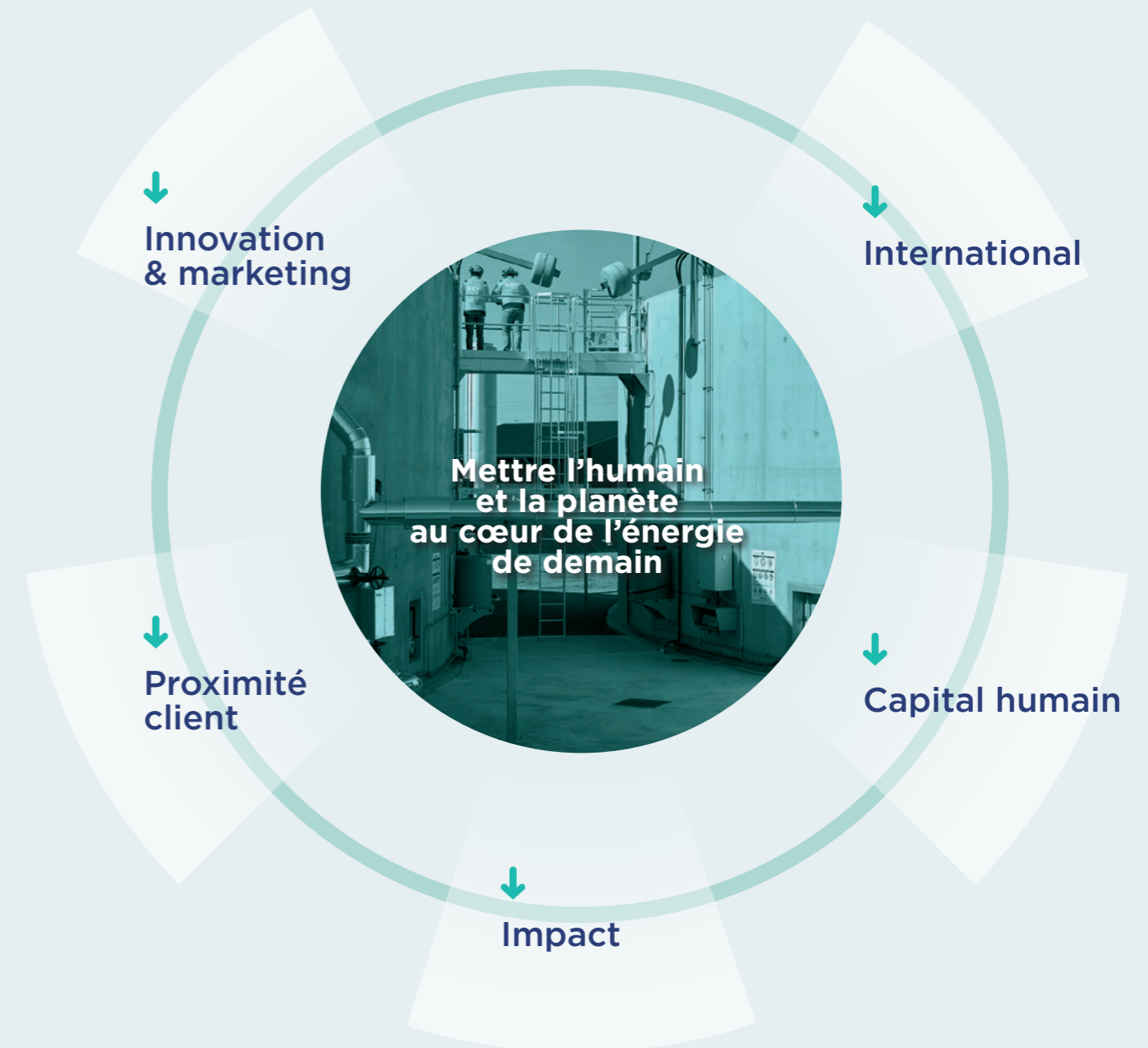
## Notre ambition

- D'ici 2028, devenir un acteur de référence de l'énergie verte en circuit court : multiplier par 5 notre capacité de production pour atteindre 3,6 GW.
- Devenir, d'ici 2030, le 1<sup>er</sup> acteur indépendant du gaz renouvelable en France sur le marché de la méthanisation territoriale.
- Accélérer la transition énergétique en favorisant le développement économique, social et solidaire des territoires dans lesquels nous opérons.
- Développer un modèle d'entreprise responsable centrée sur l'humain et qui favorise l'engagement, l'excellence et l'épanouissement individuel et collectif.



Multi-énergies, nous produisons une électricité et un gaz verts grâce à nos activités solaire, biogaz et hydrogène. Multi-pays, nous sommes implantés en France, au Chili, aux États-Unis, en Afrique du Sud et en Espagne.

## Nos leviers stratégiques



# Nos leviers stratégiques

CVE est un producteur indépendant français d'énergies renouvelables qui défend un modèle d'énergie territoriale décentralisée et veut favoriser les circuits courts. Notre finalité : mettre l'humain et la planète au cœur de l'énergie de demain.



## Innovation & marketing

De l'idée au client, nous avons défini un processus destiné à anticiper et à accélérer la mise sur le marché de nouvelles solutions.



## International

Notre implantation multi-pays sur des marchés alignés avec notre vision stratégique démultiplie notre champ d'expertise de la valorisation de l'énergie autour de différents modèles.



## Capital humain

L'humain est au cœur de notre projet d'entreprise : ce socle repose sur l'équilibre entre engagement, épanouissement individuel et collectif et recherche d'excellence.



## Impact

Nos décisions sont prises en tenant compte de leur impact environnemental, humain et social au sens large : que ce soit vis-à-vis de CVE, de ses parties prenantes, ou encore de la société. L'évaluation de l'impact de nos activités constitue une véritable boussole pour l'orientation du groupe.



Notre approche multi-énergies est un axe différenciant fort.

Avec ses trois activités, photovoltaïque, biogaz et hydrogène vert, CVE est reconnu comme un producteur d'énergies vertes expert, offrant des solutions complètes et sur mesure aux entreprises, collectivités et acteurs du monde agricole, confrontés à une multitude d'enjeux énergétiques, écologiques et économiques.

De la vente d'énergie verte au développement de projets EnR, notre approche globale permet à nos clients de faire appel à un seul acteur, compétent à la fois sur les solutions de solarisation, de méthanisation, de valorisation des biodéchets et de production d'hydrogène vert.

Ce levier stratégique apporte une vision de complémentarité entre les différents projets et l'optimisation de nos offres et services au profit de nos clients.

Notre équipe d'experts sur toute la chaîne de valeur des EnR propose aux entreprises, aux collectivités et au monde agricole d'étudier l'ensemble des solutions adaptées à leurs usages et à leurs objectifs.

Avec une offre de conseil, nous les accompagnons dans la modélisation des différents scénarios pour décarboner leurs activités, et répondre à leurs enjeux de compétitivité.

CVE accompagne ainsi ses clients dans l'électrification de leurs usages, dans la décarbonation de la chaleur industrielle, dans la production d'hydrogène sur site, ou encore avec des offres d'hydrogène pour la mobilité lourde et captive.

**60 %**  
des gaz à effet de serre proviennent de l'énergie\*

\* Source : "How to avoid a climate disaster" Bill Gates.

La production de biométhane\* devrait être **multipliée par 11** d'ici 2040 dans le monde

\* Source : Sustainable Development Scenario de l'Agence Internationale de l'Énergie.

**x 4**  
Volume de PPA (Power Purchase Agreements) en France en mars 2023 versus fin 2020 (2,7 TWh contre 680 GWh)\*

\* Source : étude Capgemini Invent CVE 2023.

Selon le ministère de la Transition écologique, **19 %** des entreprises se considèrent comme **très à risque** vis-à-vis du changement climatique



# Notre modèle d'affaires

## Nos atouts

Forts de l'engagement de nos équipes, de notre solidité financière et de notre ancrage territorial...

### TALENTS

- **Équipe pluridisciplinaire** de **411 collaborateurs** et plus de **35 métiers différents**

### FINANCES

- **ICG**, un actionnaire de long terme inscrit dans une relation de confiance à nos côtés
- **SWEN Capital Partners**, un actionnaire minoritaire de long terme pour développer notre filiale CVE Biogaz

### DÉMARCHE TERRITORIALE ET SOCIÉTALE

- **21 partenariats** avec des collectivités locales adossés à une gouvernance partagée des projets
- **7 projets** ayant une gouvernance locale

### INNOVATION

- **BioCO<sub>2</sub>** : obtention d'une subvention de 800 k€ dans le cadre de France Relance, pour notre projet de valorisation du BioCO<sub>2</sub> sur nos sites d'Equimeth et Montbrison
- **Agri-PV** : double labellisation de notre projet innovant Fructus Aqua Solar par Capenergies et Vegepolys en partenariat avec Naldeo Digital Services et l'INRAE

## Nos activités

... nous développons, finançons, construisons, et exploitons des unités de production d'énergies renouvelables décentralisées détenues en propre ou en partenariat pour...

### Des talents engagés et épanouis

- Un socle de valeurs fondatrices plaçant l'humain au centre
- Une culture de la responsabilité
- Un environnement de confiance
- Des convictions dans chacune de nos actions
- Une charte éthique partagée

### Une exigence collective favorisant l'excellence individuelle

- Le recrutement des meilleurs talents
- Le développement des compétences de demain
- Des formations régulières et adaptées au parcours de chacun
- Des projets de créativité collective qui visent à fertiliser les idées innovantes

... produire et commercialiser une énergie en circuit court, auprès des fournisseurs, entreprises et collectivités.

### Un positionnement ambitieux sur 3 marchés d'avenir

- Le photovoltaïque
- Le biogaz et la valorisation de déchets
- L'hydrogène vert

### Intégration de la chaîne de valeur sur 5 métiers

- Développement
- Financement
- Construction
- Opérations et maintenance
- Vente d'énergie

### Un écosystème en confiance

- Une organisation décentralisée, agile et efficiente
- La préoccupation environnementale au cœur de nos process (ISO 14001)
- Un ancrage territorial fort
- Un réseau mondial de partenaires
- Une entreprise apprenante basée sur un modèle qualité (ISO 9001) robuste et unifié



## Des solutions locales et innovantes adaptées aux enjeux de nos clients

### PHOTOVOLTAÏQUE : SOLS, TOITURES, OMBRIÈRES

- RespeeR : vente d'électricité renouvelable
  - PPA, garanties d'origine, autoconsommation
- Valorisation de foncier
  - Solarisation de sites anthropisés et naturels et de bâtiments/parkings
- Solutions en Agri-PV

### BIOGAZ

- Vente de biométhane
  - GPA (Gaz Purchase Agreements), garanties d'origine, bioCO<sub>2</sub>
- Production de biométhane via des unités développées et exploitées en propre
- Services environnementaux
  - Collecte, traitement & valorisation déchets organiques ; fertilisation organique

### HYDROGÈNE VERT

- Vente d'hydrogène vert
  - Mobilité lourde et industrie diffuse
- Service d'accompagnement de la transition hydrogène
  - Outils d'analyse pour la mobilité, leasing de véhicules et étude de faisabilité industrielle

### CVE GREEN FINANCE

- Financement de projets et financement corporate
- Financement participatif

## Notre apport de création de valeur

Nous produisons une énergie respectueuse de l'environnement au service du bien commun et de l'intérêt de tous.

### CAPACITÉS DE PRODUCTION

**739 MW**

- **1,4 TWh** (consommation de 610 000 habitants) dont 1,2 TWh d'électricité solaire et 0,2 TWh de biogaz
- **305** centrales solaires
- **11** unités biogaz

### PORTEFEUILLE SÉCURISÉ

**2,9 GW**

### CLIENTS (HORS MARCHÉ RÉGLEMENTÉ)

- **9 140** clients particuliers (États-Unis), entreprises, agriculteurs, collectivités locales et fournisseurs d'énergie

### FINANCES

- Chiffre d'affaires: **91 M€** (+ 19 % vs 2022) dont 14 % en vente directe d'énergie
- EBITDA: **46,4 M€** (+ 10 % vs 2022)\*

### HUMAIN

- **17 %** de l'effectif global recrutés en 2023
- **37 %** de femmes au sein de l'effectif global
- **45** heures de formation lors de l'accueil des nouveaux collaborateurs

### ENVIRONNEMENT

- Certification **ISO 14001** et **label Qualiméthas®** et **QualiPV**
- **165 000 tCO<sub>2</sub>eq** d'émissions de GES évitées par nos installations\*\*
- **100 %** des fonciers identifiés font l'objet d'une analyse biodiversité spécifique pour intégrer en amont, si besoin, la mise en œuvre d'actions d'évitement et de réduction des impacts

### DÉVELOPPEMENT LOCAL

- **110** emplois directs et indirects créés par l'implantation de nos unités de méthanisation
- **95 900 t** de déchets collectés\*\*
- **49 M€** de financement citoyen
- **1,25 M€** de taxes versées aux collectivités pour nos 20 plus importants projets solaires en 2023\*\*

### MÉCÉNAT DE COMPÉTENCES

- **10** associations soutenues par un mécénat de compétences dont la Fondation Apprentis d'Auteuil PACA, Force Femmes, l'AAJT, Les Entreprises pour la Cité et l'École Comestible Provence
- **5 jours** par an accordés à chaque collaborateur sur son temps de travail pour se consacrer au mécénat de compétences\*\*

\* Incluant le Tax Equity Partner. EBITDA 2023 : 65,2 M€ après Tax Equity Partner. Variation de l'EBITDA 2023 vs 2022 après Tax Equity Partner : + 55 %.

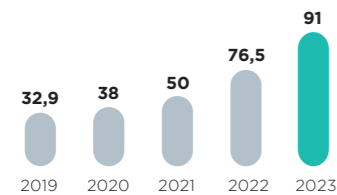
\*\* Donnée auditée dans le cadre de notre démarche d'entreprise à mission en 2024.

# Notre performance

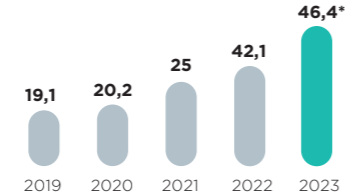
En 2023, CVE a démontré une nouvelle fois par sa performance financière et extra-financière la solidité de son modèle d'affaires et sa capacité à investir dans de nouveaux projets d'envergure.

## Performance financière et opérationnelle

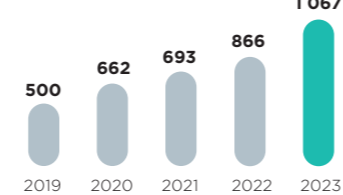
CHIFFRE D'AFFAIRES (EN M€)  
CAGR 2019-2023 : 23 %



EBITDA (EN M€)  
CAGR 2019-2023 : 19 %\*



MONTANTS INVESTIS DANS NOS ACTIFS (EN M€)  
CAGR 2019-2023 : 16 %



**739 MW**

Parc en construction et exploitation 2023

**2,9 GW**

Portefeuille sécurisé

\* Excluant le montant associé au Tax Equity Partner (18,9 M€ en 2023).

## Performance extra-financière

**7%**

de collaborateurs actionnaires\*

**91%**

Taux de satisfaction des collaborateurs

**95 900 tonnes**

de déchets collectées par notre activité biogaz

**165 000 tCO<sub>2</sub>eq**

d'émissions de GES évitées par nos installations

**44 000 tCO<sub>2</sub>eq\*\***

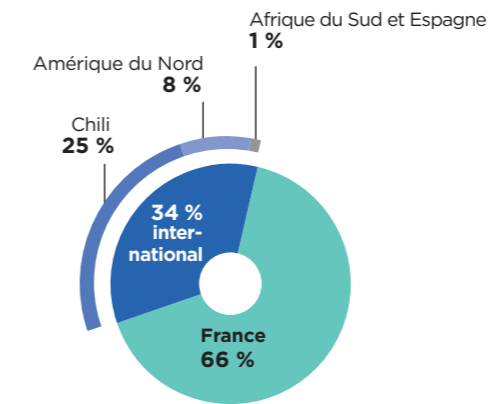
de GES émises par les activités de CVE (scopes 1, 2 et 3)

\* En fully diluted.

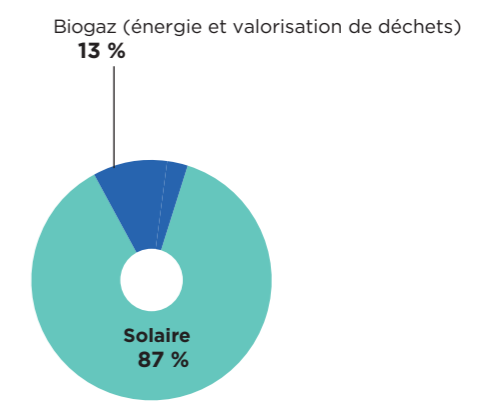
\*\* Modification en 2023 de la méthode de comptabilisation carbone, passant du « bilan carbone » au « ghg protocol » en prenant notamment en compte l'entièreté de l'empreinte de nos panneaux solaires au moment de leur mise en service au lieu de compter la part amortie sur toute la durée de vie du panneau. Donnée 2022 avec l'application de cette méthode : 41 000.

## Diversification de nos revenus

RÉPARTITION DU CHIFFRE D'AFFAIRES PAR GÉOGRAPHIE EN 2023



RÉPARTITION DU CHIFFRE D'AFFAIRES PAR ÉNERGIE EN 2023



## Visibilité long terme

**16 années**

résiduelles de revenus pour nos actifs en exploitation en moyenne\*

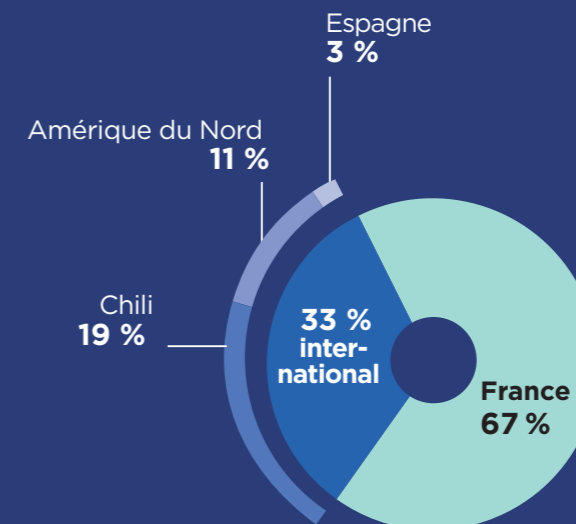
**3 ans**

d'ancienneté moyenne de nos actifs en exploitation\*\*

\* Moyenne pondérée résiduelle des durées des contrats en exploitation au 31/12/23 par MW.  
\*\* Moyenne pondérée de l'ancienneté des actifs en exploitation au 31/12/2023.

## Objectifs 2025

RÉPARTITION DU CHIFFRE D'AFFAIRES PAR GÉOGRAPHIE



# Deuxième année pour CVE en tant qu'entreprise à mission

En devenant entreprise à mission, CVE a inscrit dans ses statuts sa raison d'être - « Mettre l'humain et la planète au cœur de l'énergie de demain » - et des objectifs environnementaux, humains et sociaux. Au cours de l'année 2023, nous avons défini une feuille de route pour notre mission avec des objectifs opérationnels corrélés à des indicateurs de performance.



## Notre approche

Dès la création de CVE, en 2009, ses fondateurs ont voulu une entreprise qui œuvre pour l'intérêt général et qui ne recherche pas uniquement une performance économique. En tant qu'acteurs de la transition énergétique, nous plaçons le développement durable au cœur de nos activités. CVE s'implique dans la lutte contre le changement climatique en déployant ses parcs solaires, ses unités de méthanisation et, bientôt, ses sites de production décentralisée d'hydrogène renouvelable et contribue ainsi à l'accélération de la transition énergétique et à la lutte contre le réchauffement climatique.

CVE considère que son rôle dépasse largement son projet industriel et économique, ainsi que ses engagements en matière de lutte contre le réchauffement climatique. Notre mission revêt une dimension environnementale et sociale plus large. Le groupe est fermement convaincu que son activité doit être alignée avec la préservation de la biodiversité et des ressources, le développement équilibré de nos territoires, et la promotion d'une société plus équitable et respectueuse. Concrètement, ces engagements signifient que les décisions de CVE sont prises en tenant compte de leur impact environnemental, humain et social au sens large : que ce soit vis-à-vis de l'entreprise, de ses parties prenantes, ou encore de la société. Ils s'inscrivent dans nos processus d'entreprise.

La feuille de route de la mission de CVE fixe huit objectifs opérationnels classés par piliers : environnemental, humain et social. Lors de cette seconde année d'exercice, CVE a fixé les indicateurs de performance qui seront suivis pour chaque objectif. Le Comité de mission, dont le rôle est de suivre l'exécution de la mission et sa déclinaison opérationnelle, a activement participé à la réflexion sur la définition de ces indicateurs lors de trois réunions.

## Notre raison d'être : mettre l'humain et la planète au cœur de l'énergie de demain.



# Complémentarité du statut d'entreprise à mission et du label B Corp

Pour aller encore plus loin dans sa mission, CVE a obtenu en juin 2023 la certification B Corp, label international particulièrement exigeant et aujourd'hui considéré comme le plus complet en termes d'impact social, environnemental et sociétal.

Le statut d'entreprise à mission et le label B Corp illustrent ainsi la volonté de CVE d'inscrire l'impact comme paramètre stratégique pour déterminer ses axes de développement.

Être entreprise à mission est un engagement réglementaire à écrire nos objectifs dans nos statuts, à nommer un Comité de mission pour nourrir notre ambition, à faire vérifier la mise en œuvre d'actions destinées à atteindre nos objectifs par un organisme tiers indépendant. Ce statut, circonscrit à la France, démontre la volonté de CVE de s'engager à créer à l'avenir de la valeur sociétale en parallèle d'une valeur économique.



La labellisation B Corp, c'est la reconnaissance des actions mises en œuvre par CVE jusqu'ici pour limiter notre impact sur la planète et l'humain. CVE l'a obtenue sur la base d'actions passées et d'objectifs déjà atteints, contrôlés par l'organisation B Lab. Ce que nous déployons aujourd'hui de façon volontaire et « militante », forts des convictions personnelles des fondateurs et des collaborateurs qui ont rejoint cette aventure, nous sera demandé dès 2025 avec le déploiement de la directive CSRD, qui élargit le nombre d'entreprises en Europe évaluées en matière de durabilité.

CVE a ainsi naturellement anticipé une évolution qui, une fois intégrée, fera prospérer les entreprises face aux défis à venir.



**Le rôle du Comité de mission est à la fois consultatif et prospectif, en se basant sur la complémentarité des expertises de chaque membre. Pour nous, il est indispensable que le statut d'entreprise à mission de CVE démontre concrètement l'impact que CVE s'est engagé à avoir à travers sa raison d'être. « Mettre l'humain et la planète au cœur de l'énergie de demain » doit animer l'entreprise dans toutes ses actions.**

**Olivia Murillo,**  
Présidente du Comité de mission et collaboratrice de CVE

# Agir en faveur de la transition énergétique

## Notre objectif environnemental

Produire des énergies renouvelables, décentralisées, dans une logique de circuit court, avec la volonté d'accélérer la transition énergétique des territoires, des entreprises et du monde agricole, tout en veillant à limiter l'impact de CVE sur l'environnement.

En 2023, le groupe a avancé vers son objectif avec la mise en place de plusieurs actions dont...

- La modification de sa méthode de comptabilisation carbone, passant du bilan carbone au ghg protocol en prenant notamment en compte l'entièreté de l'empreinte de nos panneaux solaires au moment de leur mise en service au lieu de compter la part amortie sur toute la durée de vie du panneau. Cette adaptation répond aux exigences de la CSRD et facilite la comparaison des émissions de nos filiales.
- L'extension à l'activité biogaz de notre outil de mesure de l'impact carbone, le « TIC » (Taux d'Impact Carbone), utilisé depuis 2022 pour notre activité photovoltaïque. Ainsi, nous mesurons les gaz à effet de serre (GES) produits sur l'ensemble du cycle de vie d'une infrastructure via un outil développé en interne, qui a bénéficié d'une revue critique du laboratoire



Observation, Impacts, Énergie des Mines ParisTech. CVE est donc désormais en mesure de connaître l'empreinte carbone d'un projet de méthanisation sur la totalité de la chaîne de valeur : de la collecte des déchets, de l'activité de méthanisation, de l'épandage et de la valorisation du CO<sub>2</sub>.

- La prise en compte systématique de l'impact biodiversité au plus tôt dans chacun de nos projets. Notre équipe dédiée à la biodiversité s'est étoffée, ce qui témoigne de notre engagement accru envers la préservation de l'environnement. Par ailleurs, CVE avance également dans la prise en compte des enjeux de biodiversité et de décarbonation de l'industrie et du transport, notamment avec un projet visant à substituer au CO<sub>2</sub> fossile du CO<sub>2</sub> biogénique.

Objectifs opérationnels	Indicateurs de performance	Score 2022	Score 2023	Objectif 2024
<p>Être un acteur inspirant de la transition énergétique et de la lutte contre le changement climatique</p>	<p>Capacité du parc en MW</p> <p>Émissions évitées annuelles par nos installations (en tCO<sub>2</sub>eq)</p> <p>Bilan carbone - GHG protocol scopes 1, 2, 3 (en tCO<sub>2</sub>eq)</p>	639	739	3,6 GW fin 2028
<p>Développer l'économie circulaire</p>	<p>Déchets organiques collectés pour valorisation (en tonnes vouées à la méthanisation, négoce et épandage)</p>	51 000	96 000	1,5 million de tonnes d'ici 2030
<p>S'engager pour une utilisation respectueuse et durable des sols et la préservation de la biodiversité</p>	<p>Systématisation de l'évaluation des enjeux biodiversité dès la sécurisation des fonciers dans chaque énergie (taux d'urbanisation, zonage habitat du site...)</p>	ND	Solaire intégré Méthanisation & H2 : en cours	Systématiser l'implication de l'équipe biodiversité pour les passages de jalons de développement sur la méthanisation, solaire et hydrogène d'ici 2027

## Green Initiative

CVE North America a fait un don total de 95 600 \$ (soit 88 525 €) à des associations dans le Massachusetts.

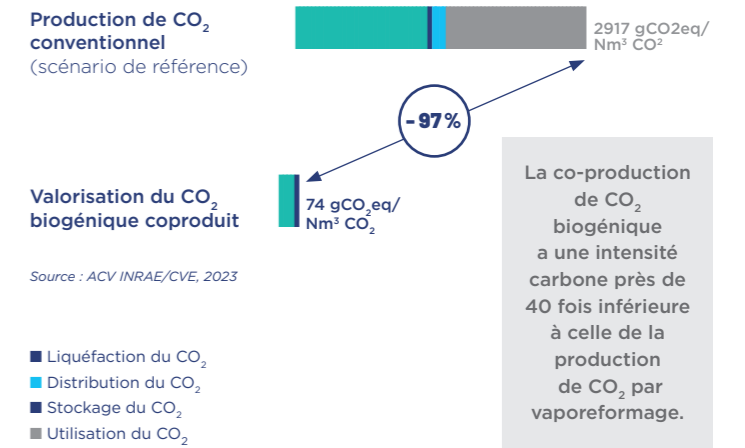
La Green Initiative est le programme de dons d'entreprise de CVE North America qui vise à renforcer la résilience environnementale, à améliorer l'habitat naturel et à sensibiliser les communautés avec lesquelles nous travaillons. La filiale américaine du groupe s'engage à donner 1 \$ pour chaque panneau installé à une organisation à but non lucratif située à proximité de notre installation solaire. Quelques exemples de types de causes soutenues : la plantation d'arbres, la conservation de la terre et de l'eau, la protection de la faune et de la flore locales et de la biodiversité, l'éducation au développement durable et aux énergies propres et le développement communautaire.

## Projet de substituer au CO<sub>2</sub> fossile du CO<sub>2</sub> biogénique

CVE a obtenu la subvention Plan de Relance de 800 k€ pour le démarrage au second semestre 2024 d'un projet de valorisation de molécules de CO<sub>2</sub> biogénique produites sur notre site de méthanisation Equimeth. Ce projet repose sur l'ajout d'une brique de liquéfaction/purification du CO<sub>2</sub> sur notre unité de méthanisation, dans le but de substituer au CO<sub>2</sub> fossile du CO<sub>2</sub> biogénique. Il est soutenu par France Relance. Le CO<sub>2</sub> biogénique peut avoir des utilisations dans des champs aussi variés que l'industrie et le transport. L'analyse du cycle de vie (ACV) de cette technologie a déjà été réalisée en partenariat avec l'INRAE Transfert.

**LE CO<sub>2</sub> BIOGÉNIQUE ISSU DE LA MÉTHANISATION** peut être valorisé en CO<sub>2</sub> de qualité alimentaire, avec une intensité carbone largement inférieure à celle du CO<sub>2</sub> conventionnel produit par vaporeformage

Émissions liées à la valorisation du CO<sub>2</sub> biogénique versus émissions liées à la production de CO<sub>2</sub> alimentaire dans un scénario de référence

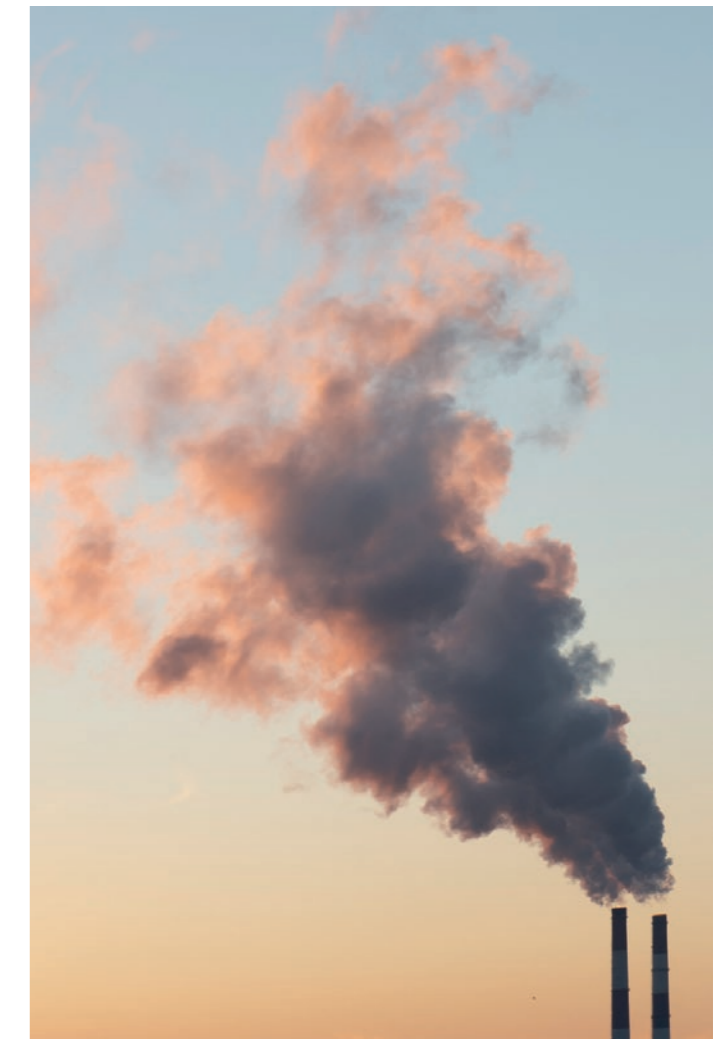


**165 000 tCO<sub>2</sub>eq**

Émissions évitées par nos installations en 2023

**96 000**  
tonnes de déchets valorisés par l'activité biogaz

**1,4 TWh**  
Énergie renouvelable produite année pleine



# Engager les équipes



La CVE Academy incarne notre engagement envers le développement continu de nos collaborateurs. Conçue par et pour les équipes de CVE France, cette plateforme en ligne offre un espace dédié au partage de connaissances et à l'acquisition de nouvelles compétences tout au long de notre parcours professionnel. En unissant nos énergies et nos savoirs, nous avons l'ambition de construire ensemble un avenir où chaque individu peut s'épanouir et exceller.

**Emiko Yamaguchi,**  
Chargée de formation

## Notre objectif humain

Mettre l'humain au cœur du projet d'entreprise de CVE afin de promouvoir l'épanouissement individuel et collectif, d'encourager l'excellence et de favoriser l'engagement des femmes et des hommes qui le portent.

Depuis sa création, en 2009, CVE s'attache à favoriser l'épanouissement des collaborateurs dans un secteur d'activité en forte croissance et dans un environnement en mutation constante. Chez CVE, nous avons à cœur de développer l'apprentissage et d'encourager la formation tout au long de la carrière de chacun, en lien avec les besoins des équipes et les objectifs stratégiques de CVE.

Cette ambition s'est ainsi traduite en 2023 par la mise en place d'une plateforme de formation, la CVE Academy, qui est l'aboutissement d'un travail collectif interne. Son objectif est d'organiser la montée en compétence des collaborateurs en cohérence avec la stratégie de CVE tout en professionnalisant la formation interne. La plateforme propose des formations adaptées aux métiers et aux énergies pouvant être articulées en parcours de formation internes et externes, en présentiel, à distance et en e-learning.

Dans la même dynamique, notre filiale CVE North America a déployé LinkedIn Learning permettant ainsi à l'ensemble des collaborateurs aux États-Unis d'animer et de participer à des sessions de partage de connaissances tout au long de l'année. Ces démarches témoignent de la volonté de CVE de nourrir une culture d'apprentissage continu, d'innovation et de développement collectif des compétences.



Moi-même issu du M2 Énergie Finance Carbone (EFC) à Dauphine, j'ai trouvé intéressant de pouvoir intervenir dans le master au sujet du marché photovoltaïque français et d'échanger plus largement sur mon métier. J'ai plaisir à transmettre et cela me maintient au contact des étudiants et d'attirer, pourquoi pas, de nouvelles recrues très prometteuses.

**Corentin Fauvel,**  
Chargé d'affaires M&A



## Investir l'avenir : la démarche « Ambassadeurs des écoles »

Depuis deux ans, le programme « Ambassadeurs des écoles » s'inscrit dans une approche proactive qui vise à s'engager auprès des talents émergents et leur faire découvrir notre secteur d'activité et nos métiers spécialisés. En 2023, nous avons initié plus de 20 événements auprès d'universités, d'écoles de commerce et d'ingénieurs. Qu'il s'agisse de visites de nos sites en exploitation, de rencontres dans nos locaux ou d'interventions directement au sein des écoles, ces actions portées par des experts CVE ont permis de tisser des liens étroits avec 11 établissements et de favoriser ainsi les candidatures en provenance de ces écoles.

Cette dynamique partenariale est cruciale pour CVE, car elle mobilise nos collaborateurs internes, qui dispensent des formations et donnent des conférences dans des institutions académiques prestigieuses, captant ainsi l'intérêt des futurs diplômés pour notre secteur en plein essor.

La démarche « Ambassadeurs des écoles » de CVE aspire à nourrir un réseau dynamique de futurs acteurs du changement, prêts à contribuer positivement dans le domaine des énergies renouvelables.

	Objectifs opérationnels	Indicateurs de performance	Score 2022	Score 2023	Objectif 2024
	Engagement des collaborateurs	Ancienneté moyenne au moment du départ (années)	2,82	4,11	> 4 chaque année
	Épanouissement des collaborateurs	Taux de satisfaction des collaborateurs	92 %	91 %	> 90% chaque année
	Excellence des collaborateurs	Nombre d'heures moyen de formation par collaborateur par an*	22,8h	20h	> 21h par collaborateur/an à partir de 2024
		Pourcentage de collaborateurs ayant suivi au moins une formation dans l'année*	80 %	90 %	> 75% chaque année
		Score INDEX d'égalité professionnelle*	84/100	86/100	> 85 chaque année

\* Périmètre France.

# Encourager la création de valeur locale partagée

## Notre objectif social

Imaginer et construire les modèles énergétiques de demain, en collaboration étroite avec les acteurs des territoires, en favorisant une gouvernance partagée et une création de valeur sociale et locale.






En tant que producteur d'énergies renouvelables, CVE œuvre depuis sa création à développer des projets qui répondent aux besoins de la transition énergétique des territoires, socialement responsables, profitant à l'emploi local et à la croissance économique. Nous mesurons cette dynamique territoriale au travers de nos projets développés sur des fonciers publics, avec la participation d'instances locales à la gouvernance et au capital, ou qui permettent de consommer directement ou localement l'énergie produite.

À titre d'exemple, en France, les parcs solaires de Bissey-sous-Cruchaud (71) et Saint-Benoît-la-Forêt (37) bénéficient d'un fort ancrage territorial au travers d'une journée portes ouvertes annuelle de sensibilisation aux énergies renouvelables, dédiée aux scolaires et aux riverains. L'animation de cette journée est portée collectivement par CVE, Énergie Partagée et la collectivité locale ou le collectif citoyen co-actionnaires. Le projet de parc solaire de Mallemort (13), dont la mise en service est prévue en 2025, prévoit le versement d'un don annuel de



6000 € en faveur de la transition énergétique. Son affectation sera votée par les co-actionnaires de la société de projet: la Métropole d'Aix-Marseille-Provence, Énergie Partagée, un collectif citoyen et CVE.

La démarche philanthropique de CVE constitue un autre levier de création de valeur locale avec l'objectif de donner l'énergie à chacun de construire collectivement une société plus durable et équilibrée. CVE a créé en 2023 la Fondation CVE, donner l'énergie d'agir, sous l'égide de la Fondation de France. Elle soutient des associations qui œuvrent en faveur de l'inclusion et l'égalité des chances, et de la sensibilisation à l'environnement et à la biodiversité. En parallèle, CVE déploie un dispositif de mécénat de compétences de cinq jours par an et par collaborateur en France et deux jours par an et par collaborateur aux États-Unis.

	Objectifs opérationnels	Indicateurs de performance	Score 2023	Objectif 2024
	Encourager une dynamique de création de valeur partagée avec les écosystèmes régionaux et nos parties prenantes locales	Part du CA du parc en exploitation avec une consommation directe ou locale d'énergie  Nombre d'actifs avec un engagement territorial fort qui coche un critère parmi : • foncier public • gouvernance locale • investissement citoyen	• 43 actifs, soit 14% du CA en vente directe  • 26 sur foncier public • 7 en gouvernance locale • 215 en investissement citoyen	• Objectif fin 2028 : 30 % CA en vente directe  • Définir la stratégie portant sur ces projets sur 2024-2025
   	Donner l'énergie à chacun pour construire ensemble une société plus durable et équilibrée	Actions mises en place pour développer la philanthropie chez CVE** : • montant des dons • nombre d'heures offertes par collaborateur pour le mécénat de compétences	• 118 k€ versés en dons* • 35 heures de mécénat de compétences possibles/collaborateur/an	• 100 000 € chaque année à des associations pendant 5 ans • 35 heures de mécénat offertes/collaborateur/an

\* Objectif sujet à validation lors du prochain exercice budgétaire.  
\*\* Périmètre France.



Grâce au soutien fidèle de CVE au Contact Club en mécénat financier et de compétences, nous sommes en mesure de pérenniser notre programme de soutien de la motivation scolaire (SMS), qui profite à près de 80 collégiens et lycéens du centre-ville de Marseille. Le projet SMS s'inscrit dans une démarche globale de prévention de la marginalisation et de la délinquance, en s'appuyant sur le facteur le plus solide que constitue la recherche de la réussite éducative. Au-delà du soutien financier de CVE, nous bénéficions de son programme de mécénat de compétences. À titre d'exemple, en 2023, CVE nous a proposé un atelier animé par l'École comestible et trois de ses collaborateurs en mécénat de compétences, pour sensibiliser un groupe de dix collégiens que nous suivons au mieux-manger. Cet atelier a été un réel succès et contribue à sa manière à animer notre projet.

**Caroline L'helgoualc'h, Responsable communication & mécénat du Contact Club**



En octobre 2023, la centrale solaire de Belair à Troy, New York, a accueilli des étudiants des établissements voisins et partenaires, du programme BOCES (Board of Cooperative Educational Services) de Questar III et de la Hudson Valley STEM High School. Les étudiants ont eu l'occasion de visiter le parc photovoltaïque, de participer à des discussions informatives sur les énergies renouvelables et d'échanger directement avec les équipes de CVE North America sur les métiers et perspectives de carrière dans ce domaine. Leur enthousiasme et leur dynamisme étaient palpables et ont réaffirmé la confiance des collaborateurs dans le potentiel de la prochaine génération à mener le mouvement des énergies renouvelables vers l'avant, en l'inspirant et en lui donnant tous les outils pour bâtir un avenir durable.

**Jeremiah Simon, Communication & Community Outreach Coordinator, CVE North America**

# Structurer, organiser, déléguer pour gagner en efficacité

## Le Conseil de Surveillance (board)

Le Conseil de Surveillance a pour mission de définir les orientations stratégiques et la planification budgétaire du groupe, de veiller à leur mise en œuvre par les dirigeants, d'approuver certaines décisions clés et, plus globalement, de veiller sur l'organisation et l'administration générale de CVE.

## Le Comité exécutif (Comex)

Le Comité exécutif pilote l'activité de CVE : il en existe un par BU et un au niveau du groupe. Les Comex s'assurent de la mise en œuvre de la stratégie approuvée par le Conseil de Surveillance et de la réalisation du budget. À ce titre, ils sont des instances à la fois de contrôle et d'arbitrage. On y veille au maintien de l'adéquation de l'organisation avec l'évolution de notre environnement, ainsi qu'à une répartition claire des responsabilités. Le Comité exécutif est assisté du Comité marché, qui assure une connexion continue avec le marché (prix de l'énergie, concurrence, technologies, réglementations, évolutions des besoins) pour nourrir les décisions.

## Le Comité de mission

Au-delà du rôle fixé par la loi Pacte sur le suivi de la mise en œuvre de la mission, le Comité de mission est un organe essentiel de dialogue, de prospective et de questionnement.

## Les investisseurs ICG, ACTIONNAIRE DE RÉFÉRENCE ICG

ICG, gestionnaire de placements alternatifs au niveau mondial, a investi en tout 200 M€ en fonds propres et quasi-fonds propres dans CVE afin d'accompagner la croissance du groupe sur le long terme. À l'issue de l'investissement complémentaire de 100 M€ d'ICG en 2023, les associés de CVE et ICG ont mis en place une gouvernance partagée, destinée à préserver l'indépendance du groupe. Elle est fondée sur un alignement autour de la vision stratégique et de la raison d'être de CVE.



SWEN Capital Partners est un acteur de référence de l'investissement responsable en non coté avec plus de 7,5 Md€ d'actifs gérés et/ou conseillés en Europe. Début 2022, SWEN a investi 30 M€ dans la filiale CVE Biogaz.

## LES MEMBRES DU COMITÉ DE MISSION

### 4 membres externes



Esther Bailleul, Cheffe de projet, Auxilia Conseil



Laurent Choukroun, Cofondateur de Synergie Family et L'Épopée



Vincent Jacamon, Étudiant en master in International energy, Sciences Po, membre du collectif Pour un réveil écologique



Jean-François Robin, Global Head of Research, Natixis

### 4 membres internes



Hervé Lucas, Associé cofondateur



Pierre de Froidefond, Associé cofondateur

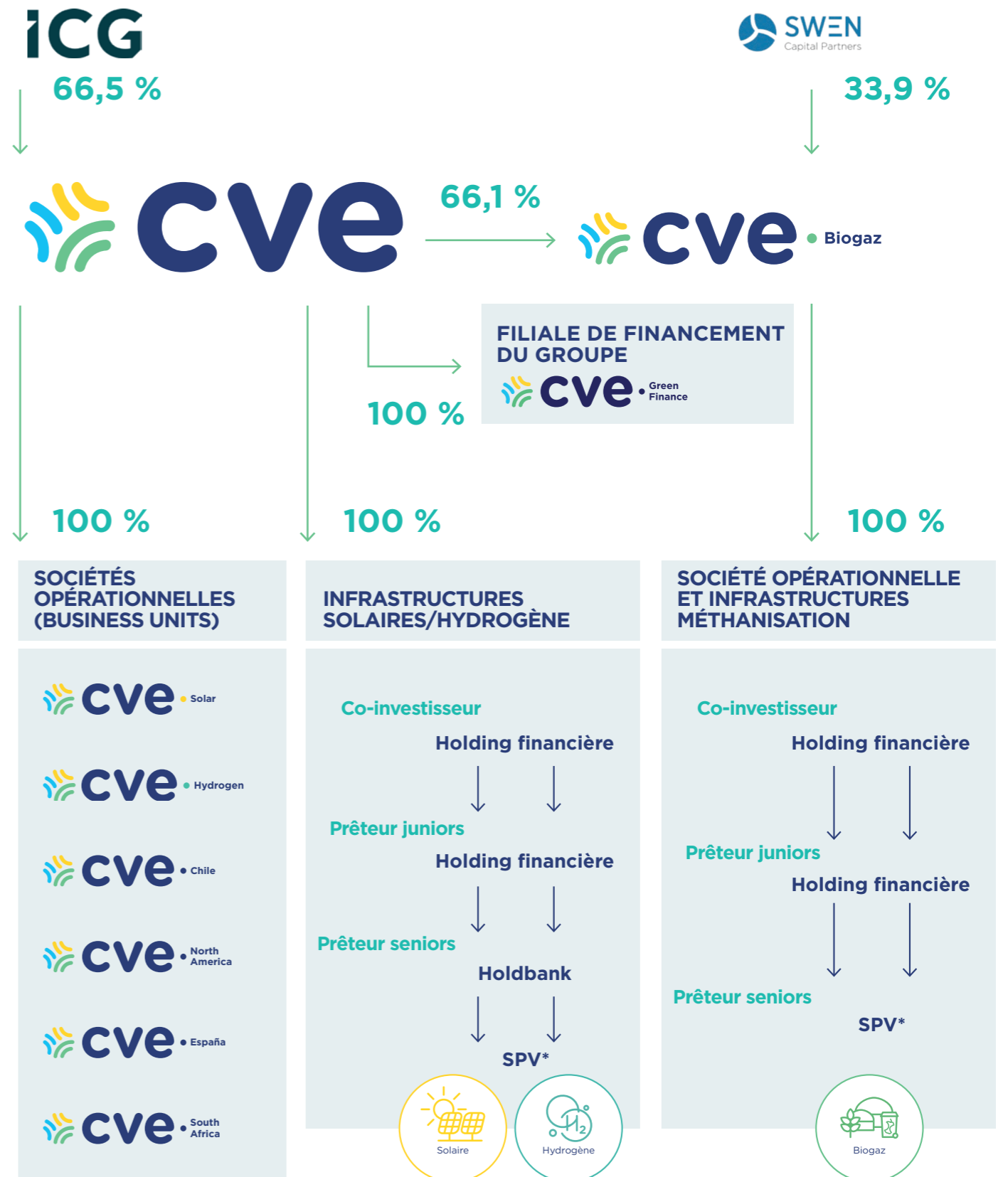


Audrey Lugagne, Cheffe de projet en ingénierie biogaz, leader de l'équipe d'ingénierie d'études et de développement de projets biogaz



Olivia Murillo, Key Account Manager

# Organigramme



\* SPV : Special Purpose Vehicle, désigne les sociétés de projets détenant des centrales solaires, unités biogaz et hydrogène.

**Crédits photographiques :**

iStock/Biletskiy\_Evgeniy, Gettyimages/merc67, iStock/Fourleaflover, Duck Soup Productions – Saint-Gobain, InfoBat, François Moura, Matthieu Colin, iStock/mmpile, iStock/Vanit Janthra, FXDriant, Gettyimages/Westend61, Gettyimages/Flash Dantz / 500px, iStock/ fermate, iStock/EvgeniyShkolenko, iStock/simonkr, iStock/Rudenkoi, Anne Van Der Stegen, Gettyimages/Edmund Lowe Photography, CVE - droits réservés.

**Conception et réalisation :**

**WAT** - wearetogether.fr

2401\_05226.



Imprimé sur papier 100 % recyclé FSC





**CVE SIÈGE FRANCE**

5 place de la Joliette  
13002 Marseille

**[contact@cvegroup.com](mailto:contact@cvegroup.com)**

Tél. : +33 4 86 76 03 60

